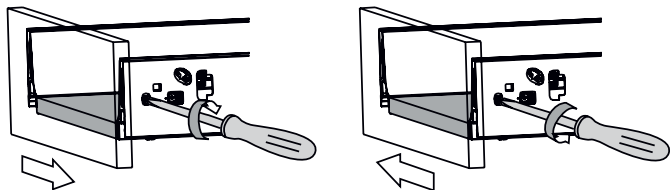
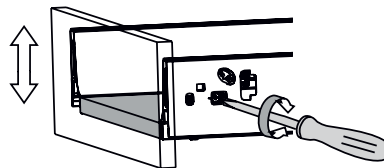


## Einstellen der vorderen Front / Adjusting the front position / Régler le front de devant



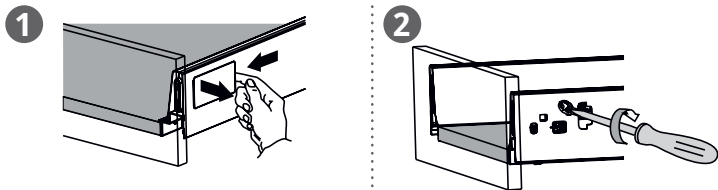
**1** Horizontale Einstellung / Horizontal adjustment / Réglage horizontal



**2** Vertikale Einstellung / Vertical adjustment / Réglage vertical

## Lösen der vorderen Front /

Release the drawer front / Résoudre le front de devant

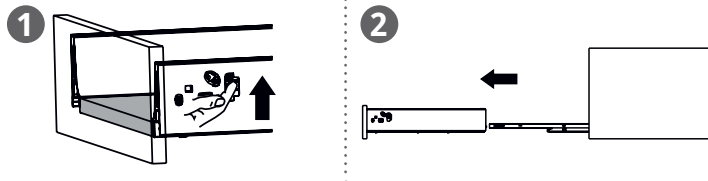


**1** Entfernen Sie die Abdeckkappe / Remove the Cap / Enlevez la couverture

**2** Lösen Sie die Schraube innerhalb der Verriegelung / Screw the lach / Desserrez la vis à l'intérieur

## Herausheben der Schublade /

Release drawer from the slide / Sortir le tiroir



**1** Drücken Sie den Hebel auf beiden Seiten der Schubladen nach oben / Lift the lever / Appuyez sur le levier en haut

**2** Halten Sie die Hebel gedrückt und ziehen Sie nun die Schublade heraus / Pull out the drawer / Maintenant retirez le tiroir